



CONSORZIO INTERCOMUNALE PER IL SERVIZIO CIMITERIALE TRAI COMUNI DI
CERCOLA, SAN SEBASTIANO AL VESUVIO E MASSA DI SOMMA

Via Ferrovie n° 31 - 80040 - CERCOLA - Tel. 081.2581229 Fax: 081.2581264

<http://www.consorzio cimenteriale.it/> e-mail: info@consorzio cimenteriale.it Techno@consorzio cimenteriale.it

**EDICOLE PRIVATE (CAPPELLE) DA REALIZZARE NEL CIMITERO CONSORTILE
DEI COMUNI DI**

CERCOLA - SAN SEBASTIANO AL VESUVIO - MASSA DI SOMMA



TITOLO: PROTOCOLLO

INQUADRAMENTO TERRITORIALE
PLANIMETRIA GENERALE COMPLESSO CIMITERIALE

DATA:

FEBBRAIO 2011

COLLABORATORI ALLA PROGETTAZIONE
ARCH. CINO ROMANO

TAV. N°

1

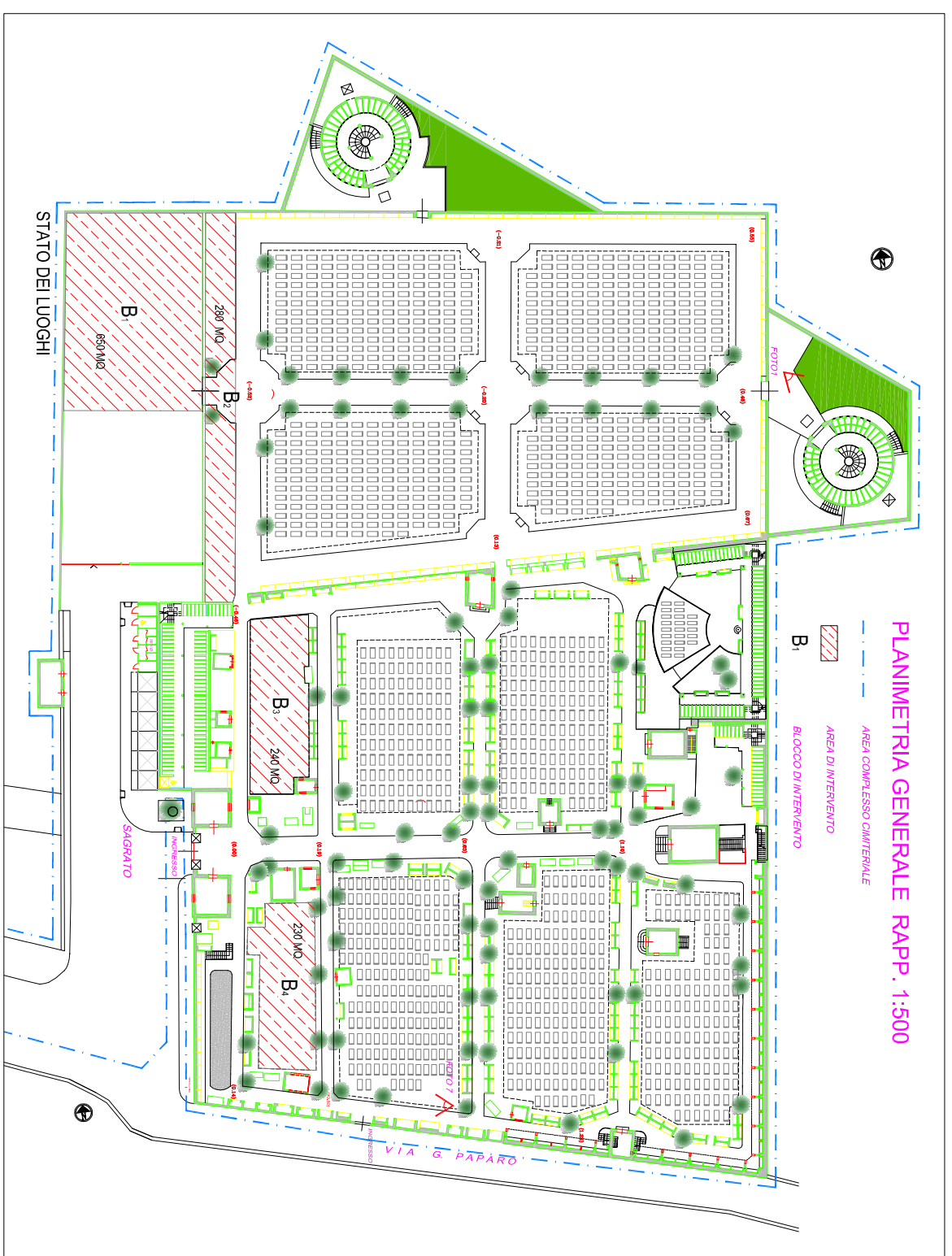
IL RESPONSABILE DEL PROGETTO:
ARCH. GIUSEPPE ROMANO

SCALE:

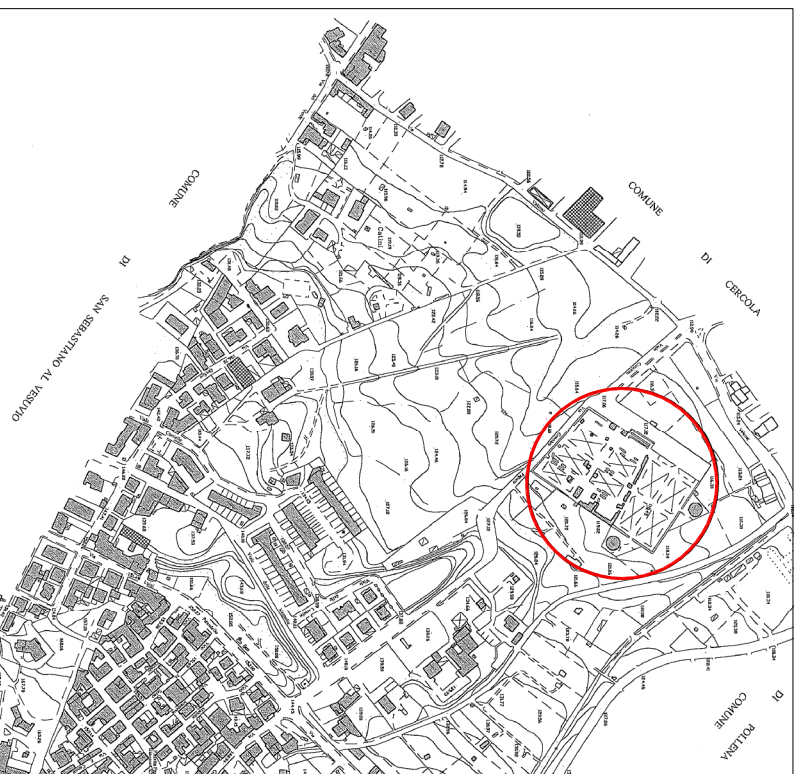
VARIE



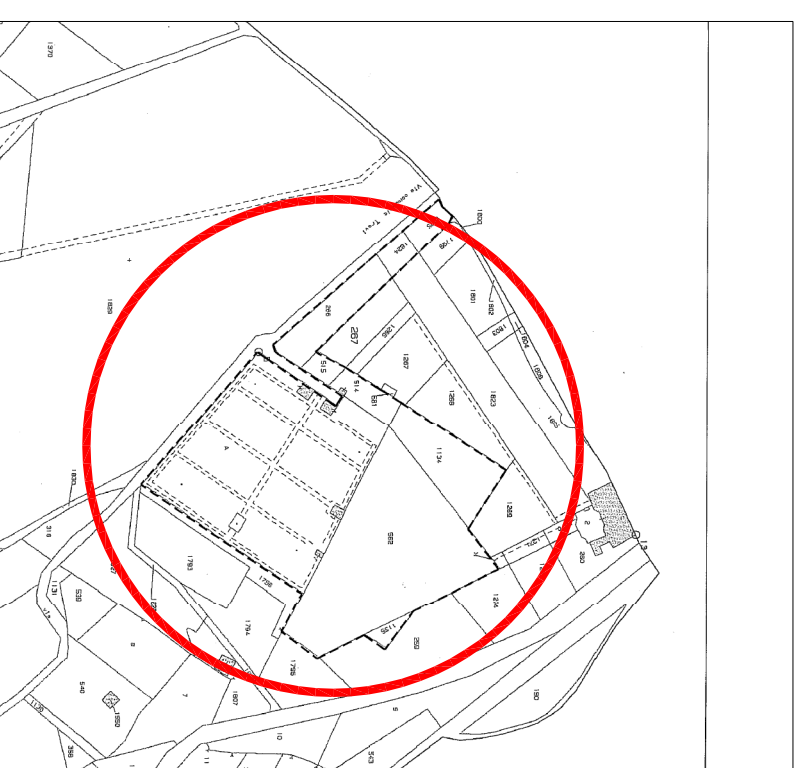
FOTO AEREA



PLANIMETRIA GENERALE RAPP. 1:500



STRALCIO AEREFOTOGRAMMETRIA 1:4000



STRALCIO DI MAPPA CATASTALE 1:2000